

Inspiron 3650

Quick Start Guide

Hurtig startguide

Hurtigstart

Guía de inicio rápido

Snabbstartguide



1 Connect the keyboard and mouse

Tilslut tastatur og mus

Slik kobler du til tastaturet og musa

Conecte el teclado y el ratón

Anslut tangentbordet och musen

See the documentation that shipped with the keyboard and mouse.

Se dokumentationen der fulgte med tastaturet og musen.

Se dokumentasjonen som fulgte med tastaturet og musa.

Consulte la documentación que se envía con el teclado y el ratón.

Läs i dokumentationen som medföljde tangentbordet och musen.

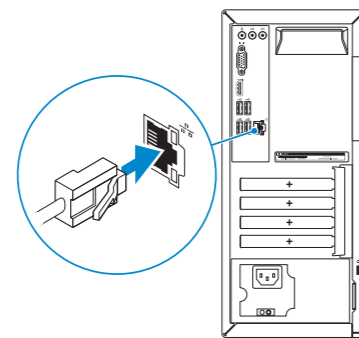
2 Connect the network cable—optional

Tilslut netværkskablet — valgfrit

Slik kobler du til netverkskabelen — tilleggsutstyr

Conecte el cable de red (opcional)

Anslut nätverkscabeln — valfritt



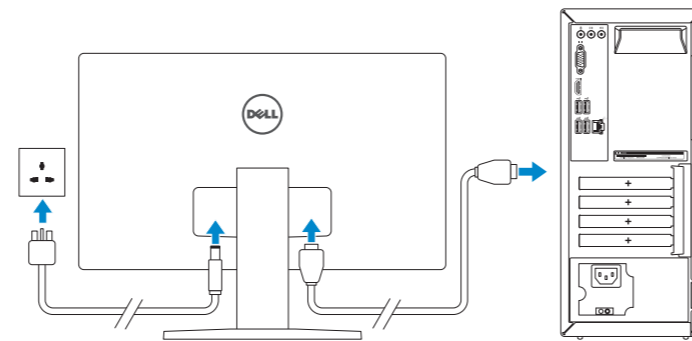
3 Connect the display

Tilslut skærmen

Slik kobler du til skjermen

Conecte la pantalla

Anslut bildskärmen



NOTE: If you ordered your computer with a discrete graphics card, connect the display to the discrete graphics card.

BEMÆRK: Hvis du bestilte din computer med et diskret grafikkort, tilslut skærmen til det diskrete grafikkort.

MERK: Hvis du bestilte et diskret grafikkort sammen med datamaskinen, må du koble skjermen til det diskrete grafikkortet.

NOTA: Si encargó su equipo con una tarjeta de gráficos discretos, conecte la pantalla al conector en la tarjeta de gráficos discretos.

ANMÄRKNING: Om du beställde datorn med ett separat grafikkort ansluter du bildskärmen till det separata grafikkortet.

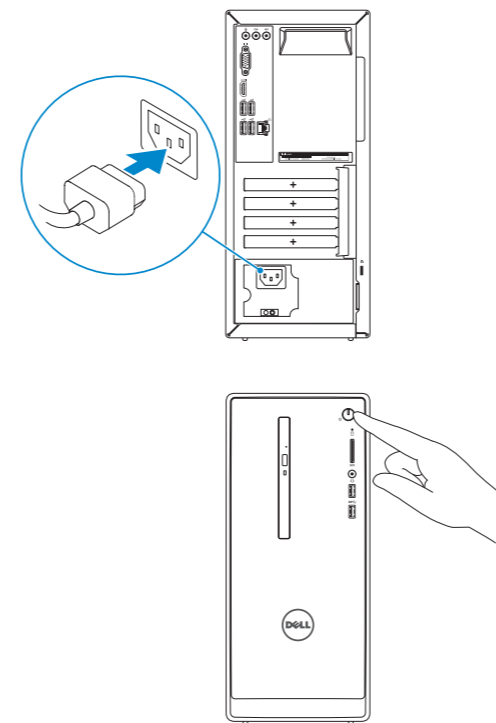
4 Connect the power cable and press the power button

Tilslut strømkablet og tryk på tænd/sluk-knappen

Slik kobler du til strømkabelen og trykker på strømknappen

Conecte el cable de alimentación y presione el botón de encendido

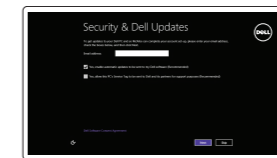
Anslut strømkabeln och tryck på strömbrytaren



5 Finish Windows setup

Utfør Windows Installation | Fullfør oppsett av Windows

Finalice la configuración de Windows | Slutför Windows-inställningen



Enable security and updates

Aktivér sikkerhed og opdateringer

Aktiver sikkerhet og oppdateringer

Active la seguridad y las actualizaciones

Aktivera säkerhet och uppdateringar



Connect to your network

Opret forbindelse til netværket

Koble deg til netverket ditt

Conéctese a una red

Anslut till ditt nätverk

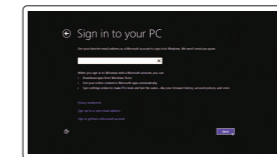
NOTE: If you are connecting to a secured wireless network, enter the password for the wireless network access when prompted.

BEMÆRK: Hvis du opretter forbindelse til et sikret trådløst netværk, skal du indtaste adgangskoden for den trådløse netværksadgang, når du bliver bedt om det.

MERK: Hvis du kobler deg til en sikkert trådløst nettverk, skal du angi passordet til det trådløse netverket når du blir bedt om.

NOTA: Si se conecta a una red inalámbrica segura, introduzca la contraseña para la red inalámbrica cuando se le solicite.

ANMÄRKNING: Ange lösenordet för åtkomst till det trådlösa nätverket när du blir ombedd om du ansluter till ett skyddat trådlöst nätverk.



Sign in to your Microsoft account or create a local account

Log på din Microsoft-konto eller opret en lokal konto

Logg inn på Microsoft-kontoen din eller opprett en lokal konto

Inicie sesión en su cuenta de Microsoft o cree una cuenta local

Logga in till ditt Microsoft-konto eller skapa ett lokalt konto

Product support and manuals

Produktsupport og manualer

Produktstøtte og håndbøker

Soporte del producto y manuales

Produktsupport och handböcker

Contact Dell

Kontakt Dell | Kontakt Dell

Póngase en contacto con Dell | Kontakta Dell

Regulatory and safety

Lovgivningsmessigt og sikkerhet

Lovpålagte forhold og sikkerhet

Normativa y seguridad

Reglering och säkerhet

Regulatory model

Regulatorisk model | Regulerende modell

Modelo normativo | Regleringsmodell

Regulatory type

Regulatorisk type | Regulerende type

Tipo normativo | Regleringstyp

Computer model

Computermodell | Datamaskinmodell

Modelo de equipo | Datormodell

Dell.com/support

Dell.com/support/manuals

Dell.com/support/windows8

Dell.com/contactdell

Dell.com/regulatory_compliance

D19M

D19M002

Inspiron 3650

© 2015 Dell Inc.

© 2015 Microsoft Corporation.



0HJHCKA00

Printed in China.
2015-06

Locate Dell apps

Find Dell-apps | Finn Dell-apper

Localice las aplicaciones de Dell | Sök efter Dell-appar



Register your computer

Registrer computeren | Registrer datamaskinen din
Registre el equipo | Registrera din dator



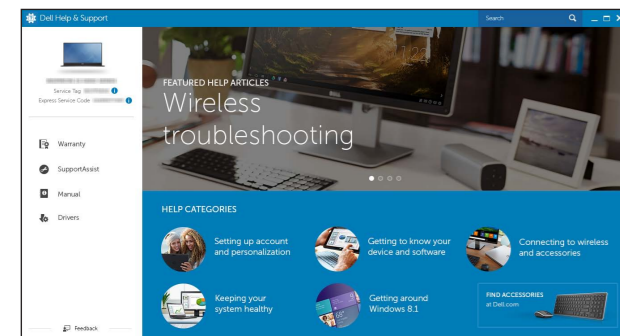
Dell Backup and Recovery

Backup, recover, repair, or restore your computer
Sikkerhedskopier, genopret, reparer eller gendan din computer
Sikkerhedskopier, gjenopprett eller reparer datamaskinen
Realice copias de seguridad, recupere, repare y restaure su equipo
Säkerhetskopiera, återhämta, reparera eller återställ din dator



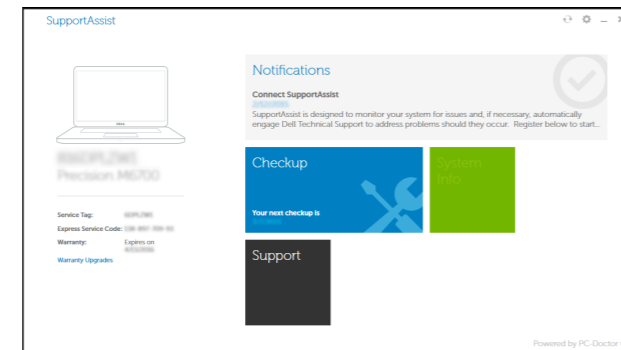
Dell Help & Support

Dells Hjælp og Support | Dell hjelp og støtte
Asistencia y soporte de Dell | Dell hjälp och support



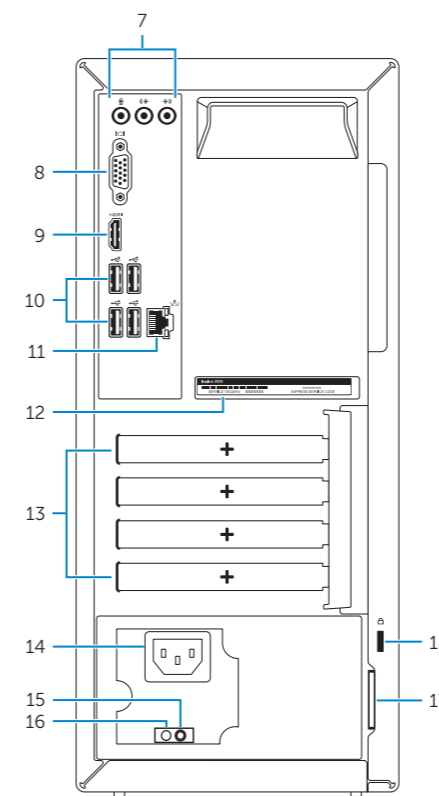
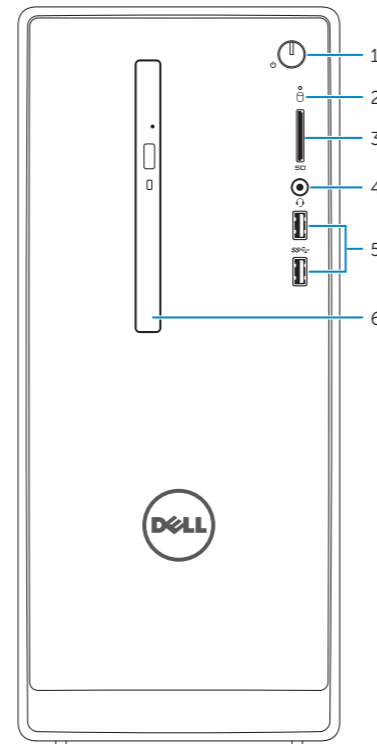
SupportAssist Check and update your computer

Tjek og opdater din computer
Kontroller og oppdater datamaskinen
Busque actualizaciones para su equipo
Kontrollera och uppdatera din dator



Features

Funktioner | Funksjoner | Funciones | Funktionen



1. Power button
2. Hard-drive activity light
3. Media-card reader
4. Headset port
5. USB 3.0 ports (2)
6. Optical drive (optional)
7. Audio ports (3)
8. VGA port
9. HDMI port

1. Tænd/sluk-knap
2. Indikator for harddiskaktivitet
3. Mediekortlæser
4. Headset-port
5. USB 3.0-porte (2)
6. Optisk drev (valgfrit tilbehør)
7. Lydporte (3)
8. VGA-port
9. HDMI-port
10. USB 2.0-porte (4)

1. Strømknapp
2. Aktivitetslampe for harddisk
3. Mediekortleser
4. Hodetelefonport
5. USB 3.0-porter (2)
6. Optisk stasjon (tilleggsutstyr)
7. Lydporter (3)
8. VGA-port
9. HDMI-port
10. USB 2.0-porter (4)

10. USB 2.0 ports (4)
11. Network port
12. Service Tag label
13. Expansion-card slots
14. Power port
15. Power-supply diagnostic button
16. Power-supply light
17. Padlock rings
18. Security-cable slot

11. Netværksport
12. Servicemærke
13. Stik til utvidelseskort
14. Strømport
15. Diagnosticeringsknap for strømforsyning
16. Strømforsyningsindikator
17. Hængelåsringe
18. Sikkerhedskabelslot

11. Netverkspor
12. Servicemerke
13. Utvidelsesspor
14. Strømport
15. Strømforsyningsdiagnostiseringsknap
16. Strømlampe
17. Hengelås-ringer
18. Spor for sikkerhetskabel

1. Botón de encendido
2. Indicador luminoso de actividad de la unidad del disco duro
3. Lector de tarjetas multimedia
4. Puerto de audífonos
5. Puertos USB 3.0 (2)
6. Unidad óptica (opcional)
7. Puertos de audio (3)
8. Puerto VGA
9. Puerto HDMI

1. Strömbrytare
2. Lampa för harddiskaktivitet
3. Mediekortläsare
4. Hörlursport
5. USB 3.0-portar (2)
6. Optisk enhet (tillval)
7. Ljudportar (3)
8. VGA-port
9. HDMI-port

1. Strömbrytare
2. Lampa för harddiskaktivitet
3. Mediekortläsare
4. Hörlursport
5. USB 3.0-portar (2)
6. Optisk enhet (tillval)
7. Ljudportar (3)
8. VGA-port
9. HDMI-port

10. Puertos USB 2.0 (4)
11. Puerto de red
12. Etiqueta de servicio
13. Ranuras para tarjetas de expansión
14. Puerto de alimentación
15. Botón de diagnóstico del suministro de energía
16. Indicador luminoso de la alimentación
17. Anillos del candado
18. Ranura del cable de seguridad

10. USB 2.0-portar (4)
11. Nätverkspor
12. Etikett med servicenummer
13. Kortplatser för expansionskort
14. Strömanslutning
15. Diagnostikknapp för strömförsörjning
16. Strömförsörjningslampe
17. Ringar för hänglås
18. Plats för kabellås